

## 关于我们

锐开电气成立于2014年，现有员工110名，总部在上海，分别在马尼拉、西安、北京成立办事处，年销售额超过2亿，是电网在线监测主流供应商之一。公司立足于智能电网领域，聚焦电力系统数字化、信息化、智能化建设，专业从事电气设备智能感知与诊断预警装置的研发、生产和销售，并提供电力相关技术服务的专精特新企业。

公司经过多年的沉淀与积累，紧密结合电网数字化、网络化、智能化的发展趋势，已经形成了覆盖“输电、变电、配电”全链路及“高压、超高压、特高压”全电压等级的数十种系列产品，其中变电类电气设备智能监测装置是公司的核心优势产品，提供变压器智能化在线监测解决方案和GIS智能化解决方案两大系列产品及系统集成。其主要产品有：变压器油中气体在线监测、变压器局部放电在线监测、变压器套管在线监测、变压器铁芯接地电流（夹件）在线监测、变压器光纤绕组测温在线监测、GIS密度微水在线监测、GIS局部放电在线监测等。2022年新增软件著作权27项，新增专利13项。

公司采用直接销售为主的销售模式。针对中国电气集团、特变电工集团、ABB、西门子等大型电力设备集成商，通过其供应商认证，签订战略合作协议，为其提供定制产品，针对电厂、电站等终端客户，公司会直接与其建立供销关系，为其提供产品。公司通过“一体多翼式”的销售模式，搭建了多途径、多层次的立体式销售平台。目前公司主要通过研发、生产并销售各类电力高压设备检测产品获取利润。

上海锐开电气的愿景是成为全球一流在线监测产品及方案的服务商，我们不仅满足于国内市场，还积极开拓海外市场，产品已经出口到十多个国家和地区。我们诚邀有志之士加入锐开，让锐开电气走向世界，共创美好明天。

## 投递方式

1. 简历发送至邮箱 [hr@rika.vip](mailto:hr@rika.vip) 申请，  
邮件标题：2024秋招+学校全称+专业+应聘岗位+姓名
2. 添加微信号咨询：17317803720
3. 关注锐开电气微信公众号；
4. 前程无忧招聘网站，搜索“锐开电气”“选择投递”。

工作地点：上海、西安、海外

总部地址：上海市闵行区马桥镇景谷路410号13幢

（联东U谷·上海闵行国际企业港）

投递简历及扫码了解公司微信公众号：



公司网站：[www.rika-electric.com](http://www.rika-electric.com)

# 校园 招聘会

欢迎加入  
成就电力行业的领先者！



## 我们的愿景：

为全球客户提供一流电力监测产品及解决方案

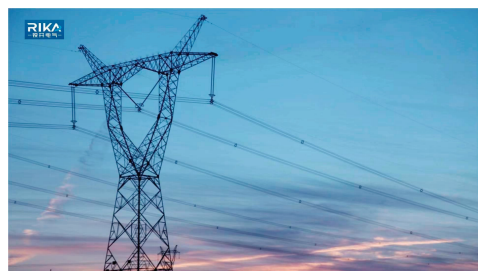
## 我们的使命：

让电力监测产品更准确、更稳定、更智能

## 核心竞争力：

质量、服务、成本

## 价值观



客户第一  
团队协作  
善于学习  
实事求是  
勇于担当



## 招聘对象

全国院校2024届毕业生 本科 硕士

## 招聘岗位

### 1、技术研发类（理科类电气相关专业）3名

岗位名称：——硬件工程师

### 2、品保测试类 3名

岗位名称：——测试工程师

### 3、市场类 5名

岗位名称：——产品经理，交付经理，市场经理，销售经理



## 公司主要服务的工程业绩有：

- 古泉±1100kV特高压直流换流站
- 绍兴±800kV特高压直流换流站
- 临沂±800kV特高压直流换流站
- 酒泉±800kV特高压直流换流站
- 晋北±800kV特高压直流换流站
- 中州±800kV特高压直流换流站
- 上海庙±800kV特高压直流换流站
- 泰州±800kV特高压直流换流站
- 扎鲁特±800kV特高压直流换流站
- 青州±800kV特高压直流换流站
- 巴西美丽山水电±800kV特高压直流RIO换流站
- 巴西美丽山水电±800kV特高压直流Xingu换流站
- 巴基斯坦默蒂亚里-拉合尔特高压直流默蒂亚里换流站
- 巴基斯坦默蒂亚里-拉合尔特高压直流拉合尔换流站
- 渝鄂柔性直流背靠背联网工程南通道恩施±500kV换流站
- 张北±500kV柔性直流工程张北、康保、丰宁、北京站等。

## 招聘流程



投递简历

初面

复面

发放offer

### ● 招聘专业

电气类——电气工程自动化、电气自动化技术等

电子信息类——电子信息工程、电子科学与技术、计算机等

机械类——机械设计制造、数控等本科及其以上相关专业

### ● 加分项

英语听说读写交流技能

### ● 待遇福利

五险一金、医疗意外商业保险、办理居住证积分申请提前落户、员工宿舍、员工食堂、健康体检、节日礼品、团建活动、年终奖金等

### ● 我们提供

专项定制培养——重要客户项目历练，

助你完成从校园人到优秀职场人的转变

导师赋能——配备专业成长导师，

重点项目赋能，关注发展助力成长

360度的关怀——资深HR全程跟踪你的成长，

全方位，多维度关注发展

晋升双通道快速成长——开启快速成长通道，

3年成为职业经理人

